



- UWAGI:
1. Rysunek należy rozpatrywać równolegle z projektami branżowymi;

2. W zakresie nieokreślonym w dokumentacji projektowej obowiązują:
 - Prawo Budowlane oraz obowiązujące "warunki techniczne",
 - ustawy i rozporządzenia;
 - Warunki Techniczne Wykonania i Odbioru Robót Budowlanych (wg ITB);
 - obowiązujące Normy (wg P.K.N.);
 - instrukcje i wytyczne producentów i dostawców materiałów budowlanych i instalacyjnych;

3. Przed przystąpieniem do realizacji, w fazie wykonawczej, wszystkie wymiary należy sprawdzić na budowie;

4. WSZELKIE PRACE WYKONAĆ ZGODNIE Z TECHNOLOGIĄ PRODUCENTA Z UŻYCIEM SYSTEMOWYCH AKCESORIÓW, ZGODNIE ZE SZTUKĄ BUDOWLANĄ;

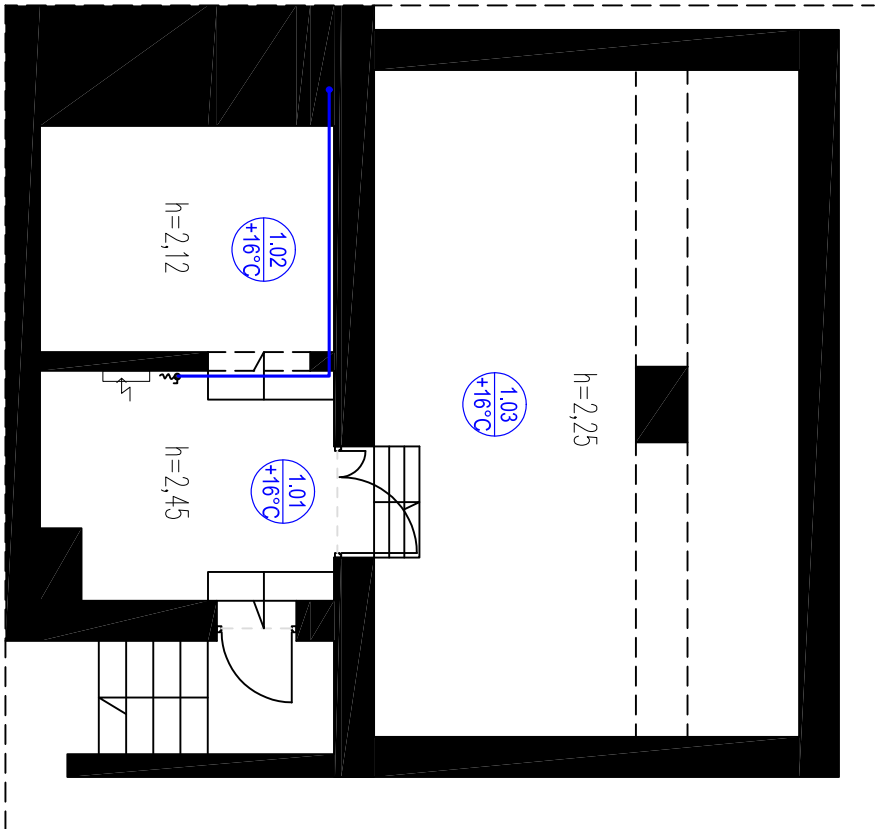
5. INWENTARYZACJA ZOSTAŁA OPRACOWANA W ZAKRESIE NIEZBEDNYM DO WYKONANIA ROBÓT BUDOWLANYCH;

| ZESTAWIENIE POWIERZCHNI: | | | |
|---------------------------|-----------------|--------|--|
| SPIS POMIESZCZEŃ – PARTER | | | |
| -1.01 | nieczytno | 11,290 | |
| -1.02 | pom. techniczne | 11,620 | |
| -1.03 | skłód w:3glo | 49,570 | |
| RAZEM: | | 72,48 | |

Centrum Projektu EKO-INVEST Sp. z o.o

ul. Klemensa Janickiego 20B, 60-542 Poznań

| | | | |
|------------------------------------------------------------------------------------------------------------------------------------------------------------------------------------------------------------------|----------------------------------------------------------------------------------------------------------------------------------------------------------------------------------------------------------------|------------------------------|----------------|
| temat: | REMONT ORAZ DOCIEPLENIE BUDYNKU PARTEROWEGO Z AULĄ NR 3 ZESPOŁU SZKÓŁ ZAWODOWYCH W GOLDAPI - INSTALACJE SANITARNE W RAMACH ZADANIA: "TERMODERENIZACJA BUDYNKÓW OCHRONY ZDROWIA I OŚWIATY POWIATU GOLDAPSKIEGO" | | |
| obiekt: | Budynek parterowy z aulą nr 3 ZSZ w Goldapi | | |
| inwestor: | ul. Jędrzejska 14, 19-500 Goldap | data: | 01.2017r. |
| | Powiat Goldapski | | |
| | ul. Krótka 1, 19-500 Goldap | numer uprawnień: | podpis: |
| Projektant Gł. | mgr inż. Małgorzata Roszkowska | SIW - 6/90, PDL/0035/OW05/05 | |
| Sprawdzający | mgr inż. Zdzisław Ściegaj | SIW - 12/90 | |
| tytuł rysunku: | Rzut piwnicy - instalacja wody | | |
| część rys.: | branża: | faza projektu: | numer rysunku: |
| 1/1 | Sanitarna | P. Wykonawczy | 5-01 |
| Projekt stworzony programem AutoCAD - 2013 (19.04.2013). Wykres jest automatycznie generowany przez program. Nie należy go drukować. Wykres jest automatycznie generowany przez program. Nie należy go drukować. | | | |



UWAGI I OZNACZENIA:

- PRZEWODY WODY ZIMNEJ, CIEPŁEJ I CYRKULACJI Z RUR ZE STALI NIERDZEWNEJ Z POŁĄCZENIEM NA ZACISKI Z PIERŚCIENIAMI USZCZELNIAJĄCYMI TYPU "M" (O-RING) + IZOLACJA GRUBOŚCI W/G WYMAGAŃ RMI Z DNIA 12 KWIEŚNIA 2002 R. (DZ.U. NR 75, POZ. 690)
- PRZEWODY PIONOWE WODY ZIMNEJ, CIEPŁEJ I CYRKULACJI WODY CIEPŁEJ + IZOLACJA GRUBOŚCI W/G WYMAGAŃ RMI Z DNIA 12 KWIEŚNIA 2002 R. (DZ.U. NR 75, POZ. 690)

A